

PLAN DU REZ-DE-CHAUSSEE
EHELLE 1/4" = 1'-0"

NOTE:
LES DIMENSIONS APPARAISSANT AUX DOCUMENTS D'ORDRE ETRE VERIFIEES PAR L'ENTREPRENEUR AVANT ET PENDANT TOUTE LA DUREE DE TRAVAIL.
AUCUN DESINER NE DOIT ETRE MESURE A L'EHELLE SUR LES PLANS.

L'ENTREPRENEUR DEURA AVISER LE DESSINATEUR AVANT LE DEBUT DES TRAVAIL, DE TOUTE OMISSION, ERREUR OU DIVERGENCE ENTRE CES DOCUMENTS ET CEUX DES AUTRES PROFESSIONNELS.

Date	Émis pour
2024-06-04	Émis pour commentaires



QUÉBÉCON
186 RUE CORNE LOCAL 303
Granby, Québec, J2G 3Y3
Telephone : 514.666.8514

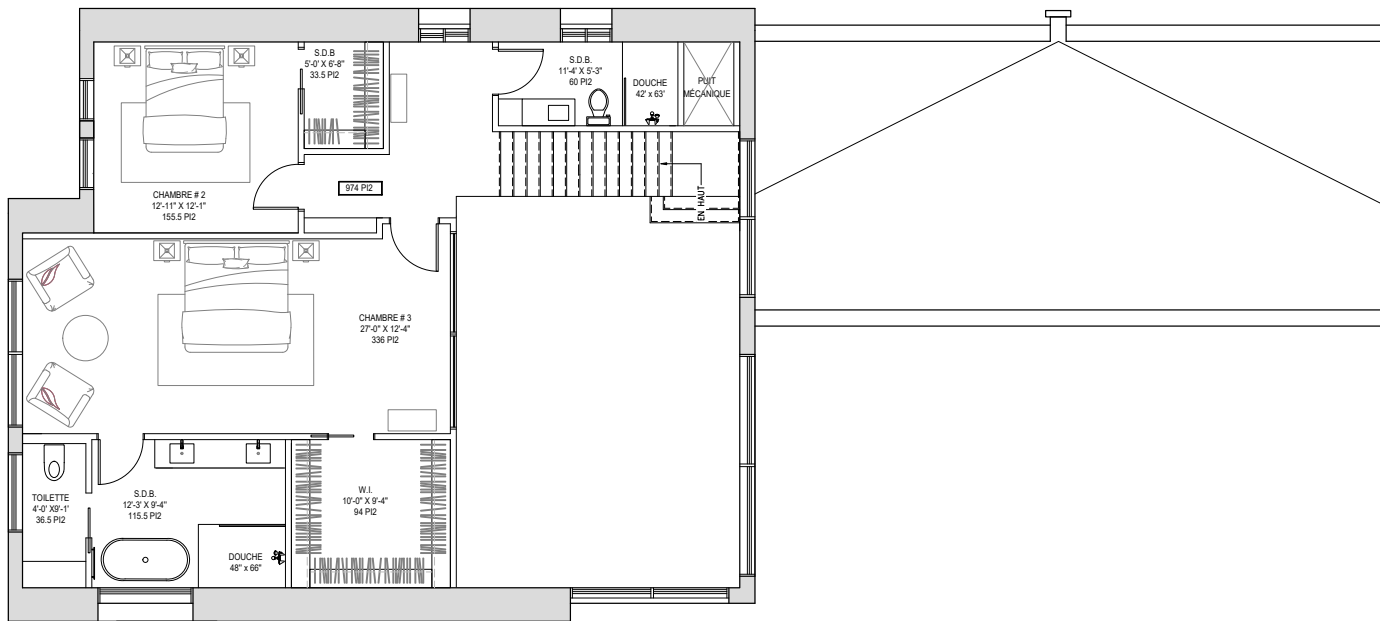


Projet
HAUS NATURE
Modèle A
Adresse des travaux
Granby, Québec

Titre du dessin
PLAN DU R-D-C

Designé par
A.X.E.
Approuvé par
A.X.E.

Date JUN 2024	Echelle TELLE QU'INDIQUÉE
No. Projet H-24-XXX	No. Feuille 3 DE 4



PLAN DU REZ-DE-CHAUSSEE
 ECHELLE 1/4" = 1'-0"

NOTE:
 LES DIMENSIONS APPARAISSANT AUX DOCUMENTS DEVRAIENT ÊTRE VÉRIFIÉES PAR L'ENTREPRENEUR AVANT ET PENDANT TOUTE LA DURÉE DES TRAVAUX.
 AUCUN DESIN NE DOIT ÊTRE MESURÉ À L'ÉCHELLE SUR LES PLANS.
 L'ENTREPRENEUR DEVRA AVISER LE DESSINATEUR AVANT LE DÉBUT DES TRAVAUX, DE TOUTE OMISSION, ERREUR OU DIVERGENCE ENTRE CES DOCUMENTS ET CEUX DES AUTRES PROFESSIONNELS.

Date	Émis pour
2024-06-04	Émis pour commentaires



QUÉBÉCON
 186 RUE COMTE LOCAL 303
 Granby, Québec, J2S 3Y3
 Téléphone : 514.666.8514



Projet
 HAUS NATURE
 Modèle A
 Adresse des travaux
 Granby, Québec

Titre du dessin
 ÉTAGE

Dessiné par
 A.X.E.
 Approuvé par
 A.X.E.

Date	Echelle
JUN 2024	TELLE QU'INDIQUÉE
No. Projet	No. Feuille
H-24-XXX	3 DE 4



Caractéristiques et inclusions du modèle A

- Revêtement extérieur maçonnerie et acier (3 choix de couleurs)
- Porte et fenêtres de couleur (2 choix de couleurs)
- Toiture membrane élastomère blanche
- Plancher béton chauffant finition standard patiné à sec RDC
- Plancher béton chauffant au garage finition standard avec scellant
- Système central (chauffage et climatisation)
- Balayeuse centrale
- Plancher ingénierie à l'étage
- Plancher de céramique chauffant SDB étage
- Douche à l'italienne SDB étage
- Armoire de cuisine et vanités SDB / SDL (Voir document proposition matériaux)
- Garde-robe et walk in complètement aménagés
- Système d'alarme et caméra ensemble de base incluse
- Porte-âme pleine lisse
- Plinthe et cadrage modèle Zen
- Escalier en chêne rouge avec rampe de verre
- Stationnement pavé perméable et aménagement paysager (modèle A)