

PLAN DU REZ-DE-CHAUSSEE

ECHELLE 1/4" = 1'-0"

NOTE:
 LES DIMENSIONS APPARAISSANT AUX DOCUMENTS DÉSIGNÉS ÉTANT VÉRIFIÉES PAR L'ENTREPRENEUR AVANT ET PENDANT TOUTE LA DURÉE DES TRAVAUX.
 AUCUN DESINER NE DOIT ÊTRE MESURÉ À L'ÉCHELLE SUR LES PLANS.
 L'ENTREPRENEUR DEVRA AVISER LE DESSINATEUR AVANT LE DÉBUT DES TRAVAUX, DE TOUTE OMISSION, ERREUR OU DIVERGENCE ENTRE CES DOCUMENTS ET CEUX DES AUTRES PROFESSIONNELS.

Date	Émis pour



QUÉBÉCON
 186 RUE COMTE LOCAL 303
 Granby, Québec, J2G 3Y3
 Téléphone : 514.666.8514

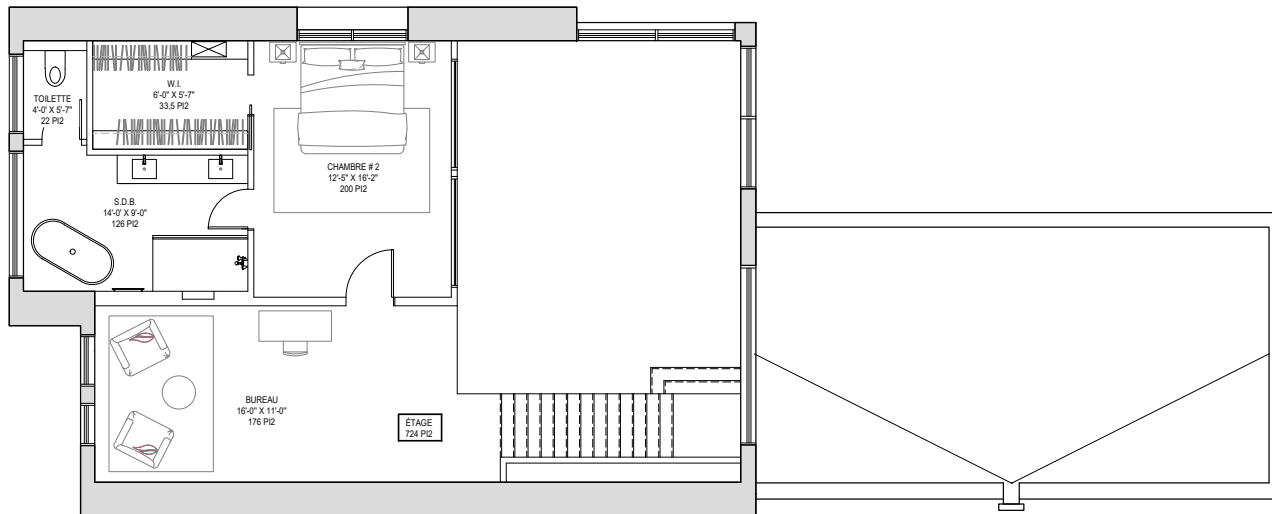


Projet
HAUS NATURE
 Modèle B - Garage Gauche
 Adresse des travaux
 Granby, Québec

Titre du dessin
PLAN DU R-D-C

Dessiné par
 A. X. E.
 Approuvé par
 A. X. E.

Date	Echelle
	TELLE QU'INDIQUÉE
No. Projet	No. Feuille
	4 DE 10



PLAN DE L'ÉTAGE
ÉCHELLE 1/4" = 1'-0"

NOTE:
LES DIMENSIONS APPARAISSANT AUX DOCUMENTS D'ORDRE ÉTANT VÉRIFIÉES PAR L'ENTREPRENEUR AVANT ET PENDANT TOUTE LA DURÉE DES TRAVAUX.
AUCUN ORDRE NE DOIT ÊTRE MESURÉ À L'ÉCHELLE SUR LES PLANS.
L'ENTREPRENEUR DOIT AVISER LE DESSINATEUR AVANT LE DÉBUT DES TRAVAUX, DE TOUTE OMISSION, ERREUR OU DIVERGENCE ENTRE CES DOCUMENTS ET CEUX DES AUTRES PROFESSIONNELS.

Date	Émis pour
2023-12-04	Émis pour DDC A02
2023-11-21	Émis pour DDC A01
2023-10-06	Émis pour construction



QUÉBÉCON
186 RUE COMTE LOCAL 303
Granby, Québec, J2G 3Y3
Téléphone : 514.666.8514



Projet
HAUS NATURE
Modèle B-Garage Gauche
Adresse des travaux
Granby, Québec

Titre du dessin
PLAN DE L'ÉTAGE

Drawn by
A. X. E.
Approved by
A. X. E.

Date AVRIL 2023	Échelle TELLE QU'INDIQUÉE
No. Projet H-23-101	No. Feuille 5 DE 10



Caractéristiques et inclusions du modèle B

- Revêtement extérieur maçonnerie et acier (3 choix de couleurs)
- Porte et fenêtres de couleur (2 choix de couleurs noir et anodisé)
- Toiture membrane élastomère blanche
- Plancher béton chauffant finition standard patiné à sec RDC
- Plancher béton chauffant au garage finition standard avec scellant
- Système central (chauffage et climatisation)
- Balayeuse centrale
- Plancher ingénierie à l'étage
- Plancher de céramique chauffant SDB étage
- Douche à l'italienne SDB étage
- Armoire de cuisine et vanités SDB / SDL
- (Voir document proposition matériaux)
- Garde-robe et walk-in complètement aménagés
- Système d'alarme et caméra ensemble de base incluse
- Porte-âme pleine lisse
- Plinthe et cadrage modèle Zen
- Escalier en chêne rouge avec rampe de verre
- Stationnement pavé perméable et aménagement paysager (modèle B)