

PLAN DU REZ-DE-CHAUSSEE
 Echelle 1/4" = 1'-0"

946 pi2

NOTE:
 LES DIMENSIONS APPARAISSANT AUX DOCUMENTS DEVRAIENT ETRE VERIFIEES PAR L'ENTREPRENEUR AVANT ET PENDANT TOUTE LA DUREE DES TRAVAUX.
 AUCUN DESIN NE DOIT ETRE MESURE A L'ECHELLE SUR LES PLANS.
 L'ENTREPRENEUR DEVRA AVISER LE DESSINATEUR AVANT LE DEBUT DES TRAVAUX DE TOUTE ORDRE, ORDRE OU VERIFICATION ENTRE CES DOCUMENTS ET CEUX DES AUTRES PROFESSIONNELS.

Date	Émis pour



QuéBÉCON
 266 RUE COWIE LOCAL 303
 Granby, Québec, J2G 3V3
 Téléphone : 514.666.8514

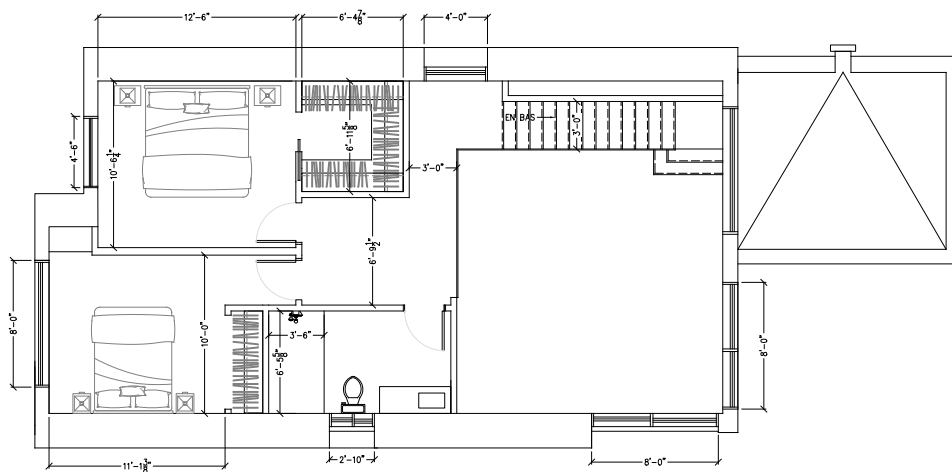


Projet
 HAUS NATURE
 Modèle C
 Adresse des travaux
 Granby, Québec

Titre du dessin
PLAN DU R-D-C

Conçue par
 A.X.E.
 Approuvé par
 A.X.E.

Date MAI 2025	Echelle TELLE QU'INDIQUEE
No. Projet H-24-XXX	No. Feuille 1 DE 2



524pi²

PLAN DE L'ÉTAGE
Echelle 1/4" = 1'-0"

NOTE:
LES DIMENSIONS APPARAISSANT AUX
DOCUMENTS DOIVENT ÊTRE MESURÉES PAR
L'ENTREPRENEUR AVANT ET PENDANT TOUTE LA DURÉE
DES TRAVAUX.
AUCUN DESSIN NE DOIT ÊTRE MESURÉ À L'ÉCHELLE SUR
LES PLANS.
L'ENTREPRENEUR DOIT AVERIR LE DESSINATEUR AVANT
LE DÉBUT DES TRAVAUX DE TOUTE OMBREUR, ERREUR OU
DIFFÉRENCE ENTRE LES DOCUMENTS ET CEUX DES
AUTRES PROFESSIONNELS.

Date	Émis pour



QUÉBÉCON
166 RUE COWIE LOCAL 303
Granby, Québec J2G 5Y3
Téléphone : 384-666-8214



Projet
HAUS NATURE
Modèle C
Adresse des travaux
Granby, Québec

Titre du dessin
PLAN DE L'ÉTAGE

Dessiné par
A. X. E.
Approuvé par
A. X. E.

Date Mai 2025	Échelle TELLE QU'INDIQUÉE
No. Projet H-24-00X	No. Feuille 2 DE 2



MODÈLE C
INCLUSIONS

1470 pi² (136,5 m²)

à compter de 695 000 \$*

- Revêtement extérieur en maçonnerie (3 choix de couleur) et acier (2 choix de couleur)
- Portes et fenêtres hybrides PVC intérieur et aluminium extérieur (2 choix de couleur : aluminium ou noir)
- Toiture en membrane élastomère
- Stationnement pavé perméable et aménagement paysager de la façade et de la cour arrière (Enveloppe budgétaire)
- RDC - Plancher de béton + finition béton poli (filage électrique chauffant en option)
- SDB RDC - Plancher de béton + finition béton poli pour la salle de bain (filage électrique chauffant en option)
- Escalier en chêne rouge et rampe en verre
- Armoires de cuisine et vanités SDB et SDL (Voir documents sur proposition des matériaux)
- Climatisation et chauffage thermopompe
- Balayeuse centrale
- Étage - Plancher bois d'ingénierie à l'étage
- Étage - Plancher céramique salle de bain étage (Option chauffant)
- Garage - Plancher de béton finition standard avec scellant
- Porte à âme pleine lisse
- Plinthe et cadrage modèle Zen



MODÈLE C
OPTIONS

1470 pi² (136,5 m²)

à compter de 695 000 \$*

- Salle mécanique arrière (6 pieds x 18 pieds) (Obligatoire si piscine et/ou spa)
- Portes et fenêtres en aluminium anodisé (2 choix de couleur : aluminium ou noir)
- Éclairage déco (LED) dans l'escalier
- Système central de chauffage et climatisation
- Foyer au gaz de 60 po et mur avec alcôve
- Garde-robe et walk-in complètement aménagés
- RDC – Douche à l'italienne pour la salle de bain
- Comptoir et dossier de béton SDB principale étage
- Comptoir et dossier de béton SDB (RDC)
- Toilette murale (par unité)
- Robinets murales (SDB) (par unité)
- Étage - Plancher chauffant (filage électrique) avec plancher en bois d'ingénierie
- Porte sans cadrage
- Plinthes de murs affleurantes (RDC et étage)
- Garage - Plancher avec finition d'époxy de couleur
- Garage – murs et plafond avec finition AGRO
- Garage - Plancher de béton chauffant (filage électrique) finition standard avec scellant
- Aspirateur central