

PLAN DU REZ-DE-CHAUSSEE



Projet:  
HAUS NATURE  
Modèle A

Adresse des travaux  
Grandy, Québec

Titre du dessin  
PLAN DU R-D-C

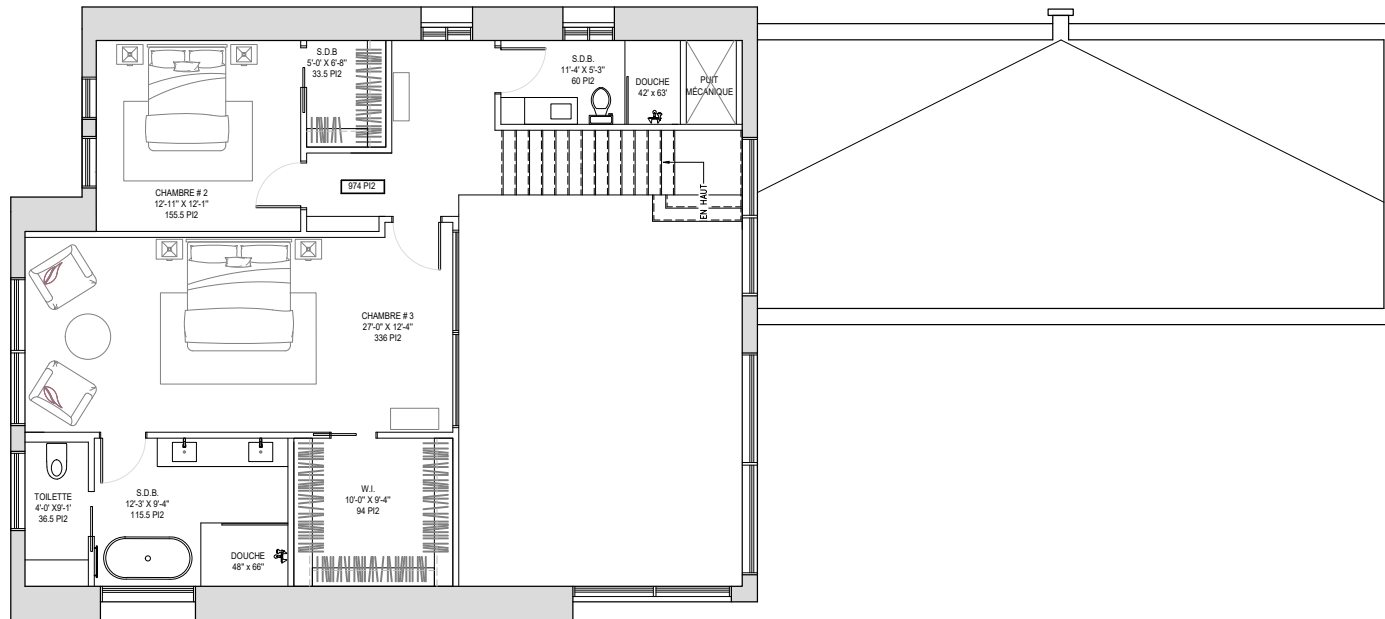
Dessiné par  
A. X. E.  
Approuvé par  
A. X. E.

Date  
JUN 2024

Echelle  
TELLE QU'INDIQUEE

No. Projet  
H-24-XXX

No. Feuille  
1 DE 2



PLAN ÉTAGE

NOTE:  
 LES DIMENSIONS APPARAISSANT AUX DOCUMENTS DEVONT ÊTRE VÉRIFIÉES PAR L'ENTREPRENEUR AVANT ET PENDANT TOUTE LA DURÉE DES TRAVAUX.  
 AUCUN DÉTAIL NE DOIT ÊTRE MESURÉ À L'ÉCHELLE SUR LES PLANS.  
 L'ENTREPRENEUR DEVRA AVISER LE DESSINATEUR AVANT LE DÉBUT DES TRAVAUX DE TOUTES ORDONNANCES, PERMIS OU DIVERGENCES ENTRE CES DOCUMENTS ET CEUX DES AUTRES PROFESSIONNELS.



Projet:  
**HAUS NATURE**  
 Modèle A  
 Adresse des travaux  
 Granby, Québec

Titre du dessin  
**ÉTAGE**

Dessiné par  
 A. X. E.  
 Approuvé par  
 A. X. E.

Date  
 JUIN 2024

Echelle  
 TELLE QU'INDIQUÉE

No. Projet  
 H-24-XXX

No. Feuille  
 2 DE 2



MODÈLE A  
INCLUSIONS

3048 pi<sup>2</sup> (283 m<sup>2</sup>)

à compter de 1 395 000 \$\*

- Revêtement extérieur en maçonnerie (3 choix de couleur) et acier (2 choix de couleur)
- Portes et fenêtres en aluminium anodisé (2 choix de couleur : aluminium ou noir)
- Toiture en membrane élastomère
- Salle mécanique arrière (6 pieds x 18 pieds) (Obligatoire si piscine et/ou spa)
- Stationnement pavé perméable et aménagement paysager de la façade et de la cour arrière (enveloppe budgétaire)
- RDC - Plancher de béton chauffant (filage électrique) finition béton poli
- SDB RDC - Plancher de béton chauffant (filage électrique) finition béton poli pour la salle de bain
- RDC - Douche à l'italienne pour la salle de bain
- Escalier en chêne rouge et rampe en verre
- Armoires de cuisine et vanités SDB et SDL (Voir documents sur proposition des matériaux)
- Garde-robe et walk-in complètement aménagés
- Balayeuse centrale
- Étage - Plancher bois d'ingénierie à l'étage
- Étage - Plancher céramique chauffant salle de bain étage
- Garage - Plancher de béton finition standard avec scellant
- Système central de chauffage et climatisation
- Foyer au gaz de 60 po et mur avec alcôve
- Porte à âme pleine lisse
- Plinthe et cadrage modèle Zen



MODÈLE A  
OPTIONS

3048 pi<sup>2</sup> (283 m<sup>2</sup>)

à compter de 1 395 000 \$\*

- Éclairage déco (LED) dans l'escalier
- Comptoir et dossier de béton SDB principale étage
- Comptoir et dossier de béton SDB (RDC)
- Toilette murale (par unité)
- Robinets murales (SDB) (par unité)
- Étage - Plancher chauffant (filage électrique) avec plancher en bois d'ingénierie
- Porte sans cadrage
- Plinthes de murs affleurantes (RDC et étage)
- Garage - Plancher avec finition d'époxy de couleur
- Garage - murs et plafond avec finition AGRO
- Garage - Plancher de béton chauffant (filage électrique) finition standard avec scellant