

PLAN DU REZ-DE-CHAUSSEE



Projet
HAUS NATURE
Modèle C

Adresse des travaux
Granby, Québec

Titre du dessin
PLAN DU R.D-C

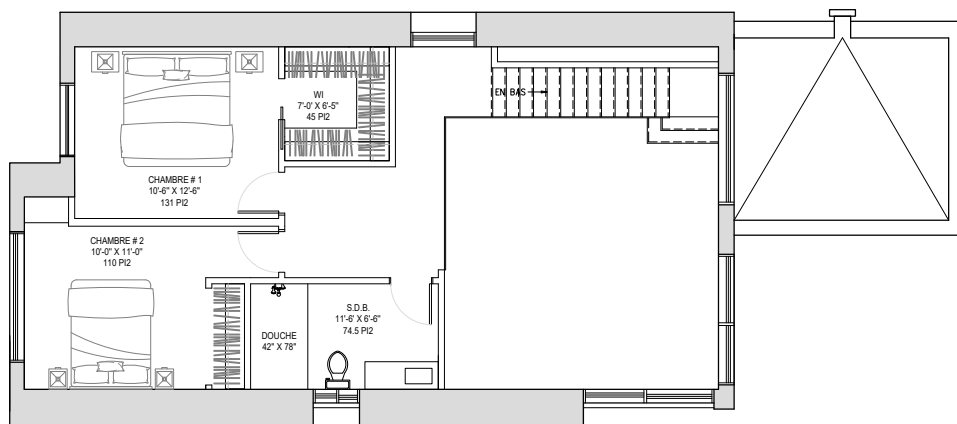
Dessiné par
A.X.E.
Approuvé par
A.X.E.

Date
MAY 2025

Echelle
TELLE QU'INDIQUEE

No. Projet
H-24-XXX

No. Feuille
1 DE 2



PLAN DE L'ÉTAGE



Projet:
HAUS NATURE
Modèle C

Adresse des travaux
Granby, Québec

Titre du dessin
PLAN DE L'ÉTAGE

Dessiné par
A.X.E.
 Approuvé par
A.X.E.

Date
MAY 2025

Échelle:
TELLE QU'INDIQUÉE

No. Projet
H-24-3000

No. Feuille
2 DE 2



MODÈLE C
INCLUSIONS

1470 pi² (136,5 m²)

à compter de 695 000 \$*

- Revêtement extérieur en maçonnerie (3 choix de couleur) et acier (2 choix de couleur)
- Portes et fenêtres hybrides PVC intérieur et aluminium extérieur
(2 choix de couleur : aluminium ou noir)
- Toiture en membrane élastomère
- Stationnement pavé perméable et aménagement paysager de la façade et de la cour arrière
(Enveloppe budgétaire)
- RDC - Plancher de béton + finition béton poli (filage électrique chauffant en option)
- SDB RDC - Plancher de béton + finition béton poli pour la salle de bain (filage électrique chauffant en option)
- Escalier en chêne rouge et rampe en verre
- Armoires de cuisine et vanités SDB et SDL (Voir documents sur proposition des matériaux)
- Climatisation et chauffage thermopompe
- Balayeuse centrale
- Étage - Plancher bois d'ingénierie à l'étage
- Étage - Plancher céramique salle de bain étage (Option chauffant)
- Garage - Plancher de béton finition standard avec scellant
- Porte à âme pleine lisse
- Plinthe et cadrage modèle Zen



MODÈLE C
OPTIONS

1470 pi² (136,5 m²)

à compter de 695 000 \$*

- Salle mécanique arrière (6 pieds x 18 pieds) (Obligatoire si piscine et/ou spa)
- Portes et fenêtres en aluminium anodisé (2 choix de couleur : aluminium ou noir)
- Éclairage déco (LED) dans l'escalier
- Système central de chauffage et climatisation
- Foyer au gaz de 60 po et mur avec alcôve
- Garde-robe et walk-in complètement aménagés
- RDC – Douche à l'italienne pour la salle de bain
- Comptoir et dossier de béton SDB principale étage
- Comptoir et dossier de béton SDB (RDC)
- Toilette murale (par unité)
- Robinets murales (SDB) (par unité)
- Étage - Plancher chauffant (filage électrique) avec plancher en bois d'ingénierie
- Porte sans cadrage
- Plinthes de murs affleurantes (RDC et étage)
- Garage - Plancher avec finition d'époxy de couleur
- Garage – murs et plafond avec finition AGRO
- Garage - Plancher de béton chauffant (filage électrique) finition standard avec scellant
- Aspirateur central